

ebe group

EXCELLENCE BY EXPERIENCE





 XARXES DE COMUNICACIONS

 INFRAESTRUCTURES TIC

 AUDITORIA DE XARXES
DE COMUNICACIONS

 ENGINYERIA D'INSTAL·LACIONS

 GESTIÓ INTEGRAL DE PROJECTES

 ASSEGURAMENT DE LA QUALITAT

 EFICIÈNCIA ENERGÈTICA

 GESTIÓ ENERGÈTICA

 SEGURETAT INDUSTRIAL

 SMART CITY



Si l'harmonia sorgeix de la combinació de raó i emoció, ens sentim connectats amb ella quan recorrem Barcelona. En els seus edificis, en les seves vies i en les seves infraestructures hem aportat tant com el nostre saber i visió han estat capaços de generar mentre que el nostre cor ha sentit, en cada necessitat resolta, l'emoció d'estar fent alguna cosa que és més gran que nosaltres mateixos, que ens transcendeix perquè sempre està al servei dels altres, de la comunitat.



Barcelona Supercomputing Center (BSC)



CosmoCaixa

Dissenyem i executem
xarxes netes,
equilibrades
i adients.



*Com si per un instant estiguéssim dotats de les fantàstiques botes capaces de caminar llegües, donem un salt i amb el degut respecte entrem al recinte de la **Universitat de Barcelona**, al seu lloc de sempre, a la Plaça Universitat.*

Portadors del vent de la modernitat, anem a instal·lar una xarxa de comunicació de nova generació i les seves primeres antenes Wifi. Enginyers, treballem braç a braç amb artesans, especialment de la fusta. Terres, mobiliari, guarniments de parets i sostres no han de patir cap menyscapte per l'arribada de la innovació.

Aquí, on tantes lliçons s'han impartit, nosaltres seguim aprenent que només importa el coneixement que es comparteix i es lliura a la comunitat.

Fragment del *Relat ebegroup*, localitzat a www.ebegroup.net

Instal·lacions de cablejat estructurat, fibra òptica, electrònica de xarxa i tecnologia wireless

Instal·lacions de cablejat estructurat (normes ANSI/TIA/EIA i ISO/IEC)

- Projectes i execució de cablejat categories Cat-5, 6 i 7.
- Projectes i execució en fibra òptica MM i SM.
- Milliores de connectivitat en armaris de Xarxa V/D (sanejament).
- Certificació i auditoria de cablejat de xarxes estructurades existents.

Cablejat en rutes urbanes o interurbanes

- Projectes i execució amb cable de parells.
- Projectes i execució en fibra òptica SM.
- Rutes de panells SOS (coure, FO).
- Rutes amb cables pupinitzats (avaries i manteniment).
- Certificació i auditoria de cablejat en xarxes urbanes o interurbanes.

Entorns Wireless (Xarxes inalàmbriques)

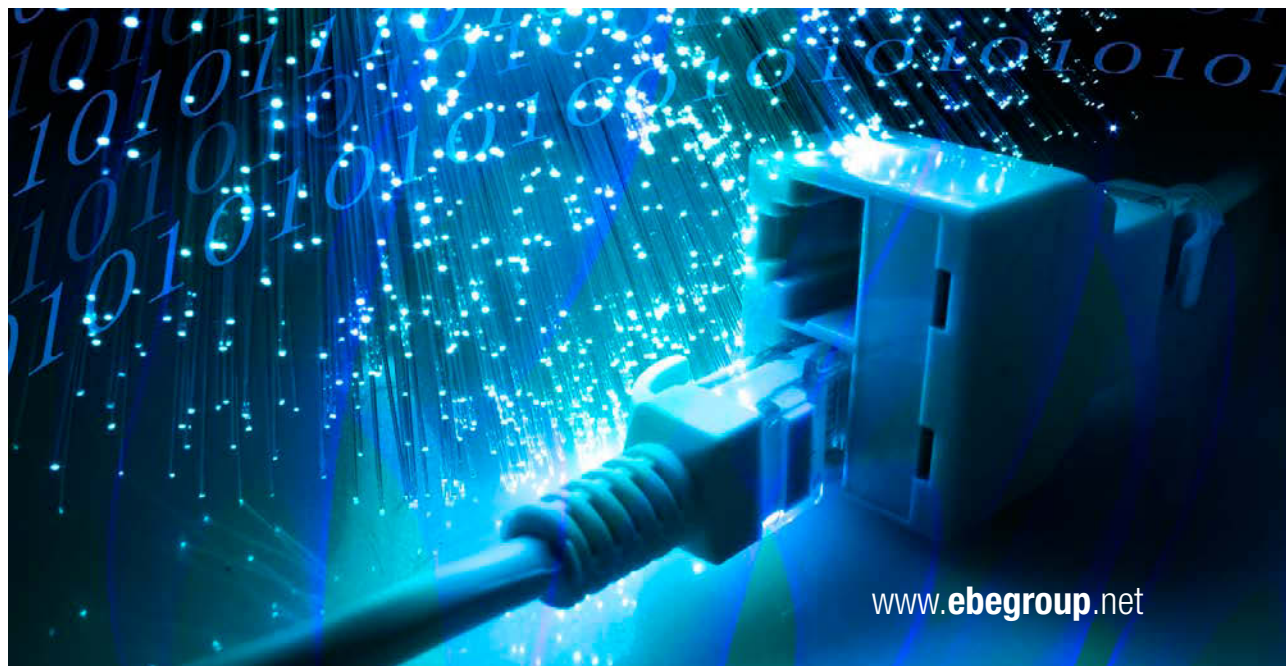
- Projectes indoor i outdoor.
- Wireless punt a punt.
- Wireless punt multipunt.
- Sistemes tele alimentació gestionables.

Electrònica de Xarxa

- Solucions de switching.
- Solucions de routing.

Centraleta de Telefonía

- Projectes i execució amb centrals analògiques/digitals.
- Projectes i execució amb centrals IP.
- CTI (Control Integrat Telefònic/Computador).
- Sistema de telèfon/interfon amb central analògica.



Les teves
dades
estratègiques,
a casa,
amb tu.



*Gairebé no ens desplaçem, i ho fem sense poder evitar sentir-nos realment petits davant la magnificència del que percebem. Al **Barcelona Supercomputing Center** amb el Supercomputador Mare Nostrum, realitzem l'estudi tècnic per definir la viabilitat de connectar les CPD del Campus Nord amb el Supercomputador. Tot és exuberant, des de la capacitat de pensament fins al consum energètic. La nostra petitesa no ens impedeix d'aplicar-nos en l'aportació de solucions, si més no, alhora, una reflexió ens acompanya. Tot és tan imponent... Sí. Realment sempre podem tenir-lo al nostre exclusiu servei?*

Fragment del *Relat ebegroup*, localitzat a www.ebgroup.net

Centre de Processament de Dades (CPD) Sales Tècniques de Comunicacions (STC) i SAI's / UPS

Centre de Processament de Dades (CPD) i Sales Tècniques de Comunicacions (STC)

- Projectes de tancament de sales.
- Projectes d'aire condicionat.
- Projectes de detecció i extinció d'incendis.
- Projectes de control d'accessos.
- Mampares i terres tècnics.
- Control ambiental (gestionable).

Sistema d'Alimentació Ininterrompuda (SAI-UPS)

- Equips de mitjana i alta capacitat.
- Equips paral·lel/redundant.
- Ampliació d'autonomia.
- Gestió, supervisió i manteniment.
- Grups electrògens.
- Plànol de terra sense soroll elèctric (terra per a xarxes informàtiques).
- Quadres elèctrics amb telecomandament (control remot de maniobres).



A close-up photograph of a person's eye, looking slightly to the right. The eye is blue and is surrounded by several overlapping, semi-transparent white circles of varying sizes, creating a digital or network-like effect. The background is a soft, out-of-focus blue with some faint white lines and patterns, suggesting a digital or technological environment.

Pren
consciència.

Obté
el coneixement
per actuar.



*No hem de caminar gaire. Aquí mateix es troba l'**Estadi Olímpic de Montjuic** i la nostra tasca és mesurar el temps. S'hi han d'instal·lar sobre el terreny les línies de transmissió de dades per al cronometratge oficial Seiko de les proves olímpiques. Aviat ens adonem que el nostre enginy anava a ser posat a prova. Una llegenda, el fill del vent, Carl Lewis, ens espera. Sentim plenament la responsabilitat del qui ha de trobar respostes a preguntes inesperades. Els nostres cors mai oblidaran la immensa alegria en comprovar que ho vam aconseguir. Si! Podríem mesurar el temps! El mètode d'instal·lació que vam idear a peu de pista va ser capaç d'establir amb solvència la necessària aliança amb l'implacable Cronos.*

Fragment del *Relat ebegroup*, localitzat a www.ebgroup.net

Auditem i certifiquem les prestacions de les seves xarxes i enllaços de coure, fibra òptica i wireless

Tota migració cap a nou hardware, ha de ser suportada per la infraestructura de cablejat. Si la seva xarxa de cablejat no està actualitzada o desconeix les seves prestacions, realitzem una auditoria, amb equips d'esca-neig d'última generació, per trobar la millor solució a les seves necessitats o, en el seu defecte, assessorar-lo per a la implementació parcial o total d'un nou sistema de cablejat normatiu.

Així mateix, en el moment de realitzar un canvi d'armari o rack per ampliació, sanejament, reestructuració del CPD, o una posada al dia de tota la infraestructura de cablejat de l'empresa, també podem assessorar-los per tal de minimitzar els efectes que aquest canvi suposarà sobre els usuaris de la xarxa.





LA CERCA DEL COMFORT ÉS IRRENUNCIABLE, TAMBÉ EN LES INSTAL·LACIONS



*Llisquem per la faldilla de la muntanya, cap a la imaginària línia perpendicular central de la ciutat i entrem a l'edifici del **CosmoCaixa**, en ell ens encarreguem de dissenyar instal·lacions i assessorar en matèria de seguretat. Som conscients que molts cops són els més petits els qui ho gaudeixen, sentim vivament que aquí estem al servei del seu desenvolupament intel·lectual, cultural, en suma com a persones.*

Volem ser garants de que tot resulti segur, fiable i que amb allò les nenes i els nens es sentin cuidats, atesos. El nostre semblant té la mateixa mirada il·lusionada que la de tantes cares sorpreses davant tot el que descobreixen a cada pas, per a elles, pels seus somriures, la nostre tasca esdevé transcendent, ho sabem i ens apliquem en el seu servei.

Fragment del *Relat ebe*group, localitzat a www.ebegroup.net

Disseny i redacció de projectes i d'instal·lacions

Electricitat en Mitjana i Baixa Tensió

- Execució d'instal·lacions elèctriques a la indústria.
- Execució d'instal·lacions elèctriques sector serveis.
- Construcció, muntatge i manteniment d'equips elèctrics de maniobra i protecció per la Indústria.
- Subministrament i muntatge de Centres de Transformació i Distribució.
- Càlcul d'instal·lacions amb software avançat. Per al disseny, anàlisi, simulació, control, optimització, automatització i operació de sistemes de potència elèctrics de generació, transmissió, distribució i sistemes industrials.

Il·luminació

Instal·lacions tèrmiques

- Climatització.
- Calefacció.
- A.C.S.
- Fred industrial.

Instal·lacions de protecció contra incendis

Legalització d'instal·lacions

- Tramitació davant d'organismes oficials dels expedients necessaris per a la legalització d'instal·lacions.

Inspección y Control Reglamentario Industrial


Instal·lacions d'energies renovables

- Solar tèrmica.
- Solar fotovoltaica.
- Eòlica i minieòlica.
- Geotèrmica.
- Biomassa.

Assessoria per al disseny i execució d'instal·lacions temporals: fires, exposicions, stands, etc.

- Disseny d'instal·lacions.
- Supervisió de muntatges.
- Legalització i tramitació de permisos.
- Gestió de subministraments.





Convertim
les realitats
dissenyades,
en realitats
executades
a la teva mida.

*Un nou salt ens porta a la faldilla de l'altre muntanya que apadrina Barcelona: el Tibidabo. Partim d'un lloc ple d'ahir i que també és avui, per arribar a un altre que és avui i que ens porta el demà a grans gambades. A l'edifici modular del **Parc Científic de Barcelona** ens encarreguem de la instal·lació d'una xarxa de categoria 6 per al laboratori d'imatge de ressonància magnètica. El nostre equip de treball compta amb l'estimulant presència d'alumnes dels nostres cursos de formació. Un cop més aprenem, ens integrem en un equip multidisciplinari d'alt rendiment, que alhora ens fa sentir aprenents i mestres. Potser ja tot hagi de ser així, que tots estem cridats a ensenyar quelcom a condició de que mai vulguem deixar d'aprendre.*

Fragment del *Relat ebe*group, localitzat a www.ebegroup.net



Enginyeria executiva - Direcció d'obres

Assegurem la gestió econòmica, de terminis i de qualitat de les obres

PROJECT MANAGEMENT

- ASSEGURAMENT DEL CUMPLIMENT DE TERMINIS: Control de terminis, anticipar-se als problemes, assegurar el compliment de fites per evitar les possibles penalitzacions pel no compliment de terminis de lliurament per part del promotor.
- ASSEGURAMENT DEL VALOR MÀXIM CONTRACTAT: Control de costos, assegurar-se que l'obra es realitzarà per un valor igual o inferior a l'import contractat. Control i seguiment de comandes de materials, control i seguiment de subcontractistes. Revisió i justificació de cadascuna de les factures.

Direcció Executiva de l'obra

Coordinació de seguretat i salut d'obres

Cuidem l'operació i el manteniment

Gestió del Manteniment d'Edificis FACILITY MANAGEMENT.

- COMMISSIONING: Assegurament de la posada en marxa de totes i cadascuna de les instal·lacions i equips, comprèn l'aplicació integrada de les tècniques i procediments necessaris per verificar, inspeccionar i provar totes les instal·lacions operatives i els equips del projecte, durant el seu muntatge i molt abans del seu lliurament, per tal d'evitar sorpreses d'últim moment, com ara: instal·lacions obsoletes, equips que no funcionen, etc.

Estudi i gestió de licitacions i contractacions

Rehabilitació d'Edificis

- Gestió integral de la rehabilitació, estudi i anàlisi de la situació actual, realització de propostes de millora, optimització de superfícies, anàlisi de rendibilitat per canvi d'ús, idoneïtat de materials utilitzats.

www.ebgroup.net





L'equilibri i l'harmonia durant l'execució és la millor prova d'una actuació encertada.



*Què difícil és estar ara a Montjuic sense retre un agraït tribut al record dels nostres dies al **Palau Sant Jordi** al costat de l'equip de l'arquitecte japonès Arita Isozoki. Vam col·laborar en la implantació del sistema de megafonia. Una instal·lació d'alta complexitat, però sentíem molt més, sentíem que aquells Jocs Olímpics anaven a apropar realment cultures, com ja estaven fent amb nosaltres, que col·laborar i compartir amb algú altre, no és fer-ho amb algú diferent, aliè, ni de bon tros.*

Fragmento del *Relato ebegroup*, localizado en www.ebegroup.net

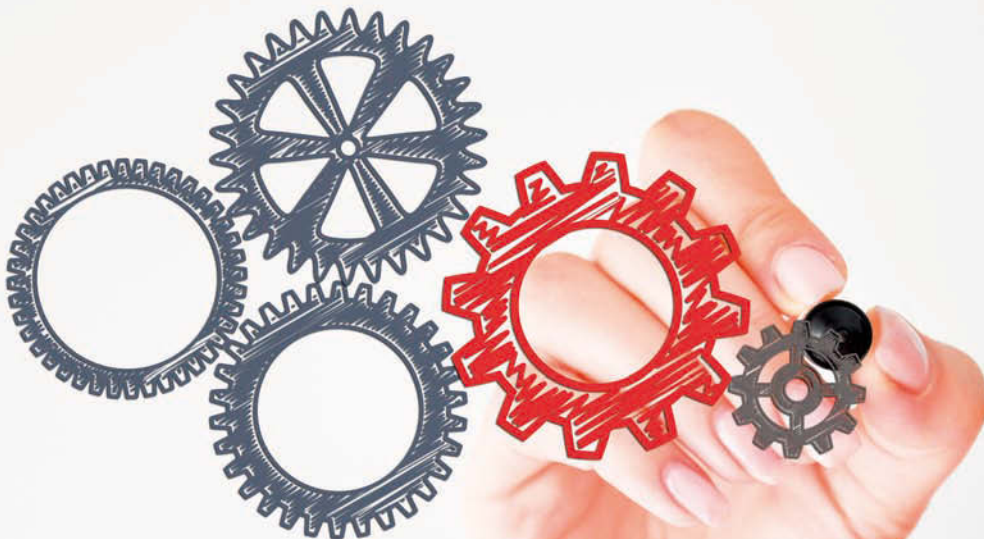
Asegurament de la qualitat

AUDITORIA INTEGRAL DEL PROJECTE

- Verificació que el projecte dissenyat es correspon amb les mesures i el pressupost contractat per evitar sorpreses i decisions d'última hora durant l'execució, que sempre ens costa més diners. Anàlisi de les possibles millores del projecte, plantejant solucions constructives més adients i econòmiques, la qual cosa suposarà una reducció del cost final.
- Auditoria i certificació de projectes en base a estàndards internacionals.
- Optimització de projectes, buscant l'estalvi en el pressupost final.

CONTROL DE QUALITAT DE L'OBRA

- Comprovació i assegurament de que l'obra s'executa segons el projecte i d'acord amb la normativa.
- Control de qualitat dels materials, anàlisi i verificació de la idoneïtat dels materials utilitzats.
- Inspecció durant l'execució i emissió d'informes específics per presentar davant d'organismes oficials, tals com bancs, asseguradores, administració pública, etc.
- Peritatge d'estructures i emissió del corresponent informe de patologies. Materials utilitzats. Ús i idoneïtat.



LA MILLORA DE L'EFICIÈNCIA ES UN ACTE DE RESPONSABILITAT.

Tots hi guanyem.



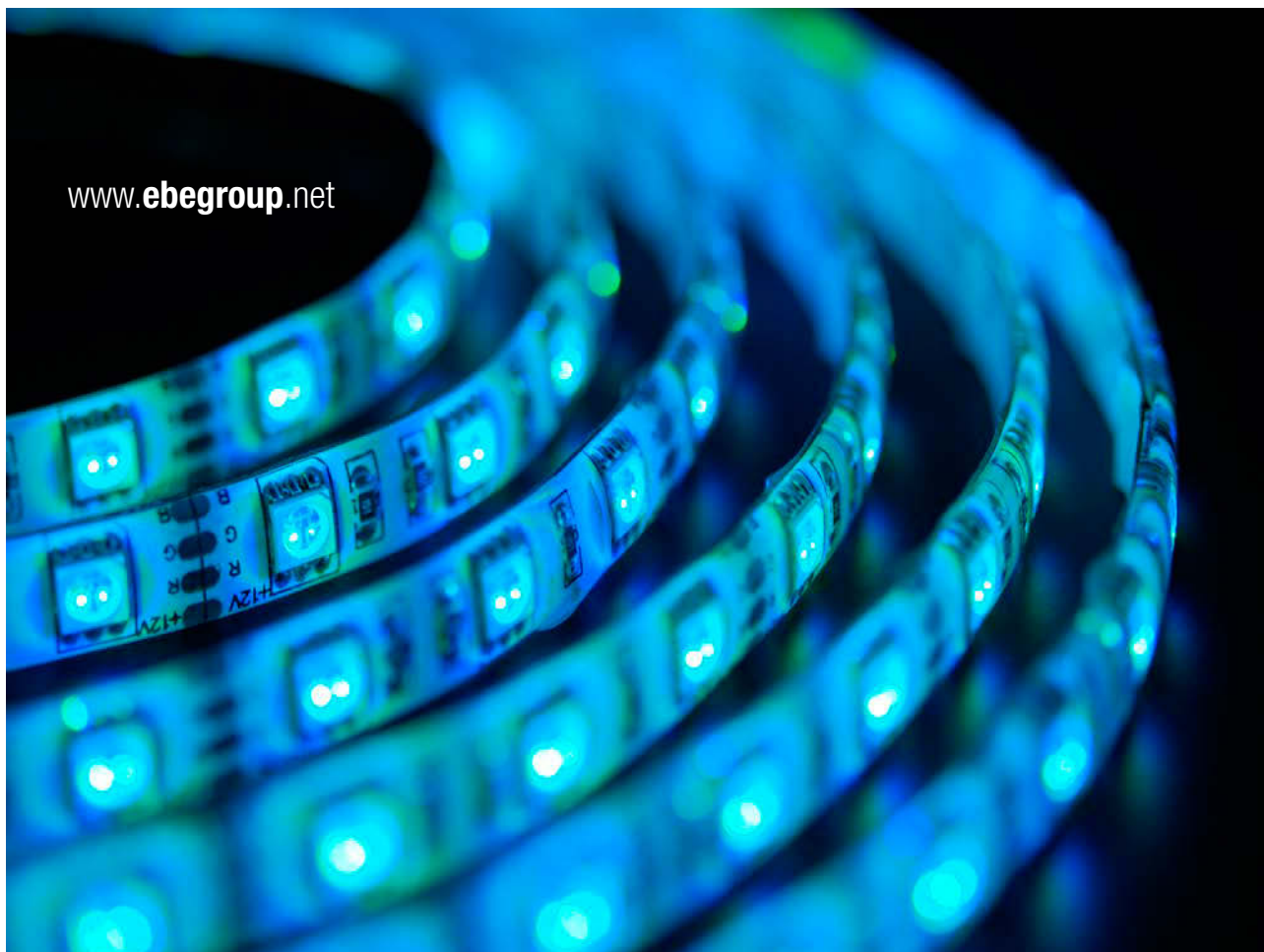
*Ens en anem, abandonem el perímetre de la ciutat, només per anar allà on sense ell la ciutat seria impensable, tan sola i aïllada com obsoleta. Estem a l'**Aeroport de Barcelona**. La nostra tasca és proposar mesures d'eficiència energètica, d'estalvi net i clar. Ho fem mentre ens endinsem a les entranyes d'una obra faraònica que és una de les realitzacions d'enginyeria més grans executades al nostre país. La nostra admiració no ens impedeix apuntar, aquí i allà, mesures d'optimització. Hi ha recorregut, hi ha molt recorregut en això i hem de caminar-lo com més aviat millor.*

Fragmento del *Relato ebegroup*, localizado en www.ebegroup.net

Serveis per a la millora de l'eficiència energètica de les instal·lacions

- Estudis de tarificació elèctrica i optimització de potència elèctrica.
- Auditories energètiques: Anàlisi de consums i costos, estudi dels equips i sistemes consumidors d'energia i propostes tecnicoeconòmiques per millorar l'eficiència.
- Diagnòstic tècnic.
- Campanyes de mesura i verificació.
- Monitorització.
- Certificació energètica d'edificis.
- Formació.

www.ebgroup.net



L'energia.



En **harmonia**
amb les teves
necessitats.



*Potser aquesta sigui la nostra particular muntanya sagrada. Tot just una mica més a baix, a la seva faldilla, ens espera la fantasia de les **Fonts de Montjuic** que són molt més que aigua i color. Aquí, al costat d'unes impecables bombes de bronze fosforós del 1928, instal·lem un sistema de comunicació per trucades d'emergència i control dels punts de maniobres de les fonts i els sortidors que van des del Palau Nacional fins a la Plaça Espanya. Res a dir, només retre homenatge a l'enginy capaç de generar tanta bellesa i tanta màgia, i també sentir-nos orgullosos de posar la nostra feina al seu servei i dels qui ho gaudeixen.*

Fragment del *Relat ebegroup*, localitzat a www.ebegroup.net

Gestió energètica i ISO 50001

El plantejament general de la gestió energètica és que els arxius obtinguts puguin reinvertir-se en noves mesures i accions que generin més estalvi.

Diagnosi Energètica

- Identificació i anàlisi de sistemes i subprocessos.
- Identificació de consums energètics, i realització de balanç energètic i diagrama de flux de l'ús de l'energia.
- Establiment de línia base de demanda i consum.
- Identificació i seguiment de requeriments legals.
- Avaluació de consums.

Establiment de mesures a curt termini que puguin requerir petites inversions, i valoració d'amortitzacions. Realització i/o supervisió de plans de funcionament i manteniment.

Plans de millora: oportunitats de millora, gestió de compres i contractacions d'energia, programes de formació, etc.

Avaluació, control (comptabilitat energètica) i gestió dels plans de manteniment, funcionament i millora.

Establiment de mesures a llarg termini i inversions.

Disseny, implantació i certificació de Sistemes de Gestió Energètica d'acord amb la norma ISO 50001 a totes aquelles organitzacions que desitgin millorar l'eficiència energètica dels seus processos i assegurar la seva conformitat.

www.ebgroup.net



Cuidar les **persones** és cuidar-ho **tot**.



*Partim, però no volem deixar la línia del mar que ens dibuixa l'horitzó mentre ens envolta amb la seva cultura. Quasi ens precipitem en les seves aigües, estem al **Port de Barcelona**, un torrent inimaginable de mercaderies hi transiten per ell a través de poderoses i sorolloses cintes. Tot en el port està viu, fins al punt que algunes coses, com la soja, incorren en el risc de generar una atmosfera explosiva. La nostra tasca és estudiar la seva transformació evitant perillosos conflictes al fer-ho. La marea de vida que el Port pren del mar, no ha de donar lloc més que a nova vida.*

Fragment del *Relat ebegroup*, localitzat a www.ebegroup.net

ATEX

Elaboració del Document de Protecció contra Explosions

- Classificació de zones de risc.
- Avaluació de riscos d'explosió.
- Determinació de mesures de prevenció i protecció contra explosions.
- Selecció d'equips d'acord amb la normativa.
- Instruccions de treball: elaboració i implementació.
- Permisos de treball: elaboració i implantació del sistema.
- Plans de formació específics sobre atmosferes explosives.

Certificació d'equips ATEX – Etiquetatge CE i Declaració de conformitat

- Elaboració d'Expedient Tècnic.
- Informació a incloure en el seu manual d'instruccions.
- Assajos a què s'ha de sotmetre la màquina/equip.
- Certificats de components.
- Mesures preventives necessàries.

Adequació ATEX d'equips anteriors al 2003

Assajos de caracterització de substàncies a laboratoris oficials.



INTEL·LIGENTMENT
eficient.
NECESSÀRIAMENT
sostenible.

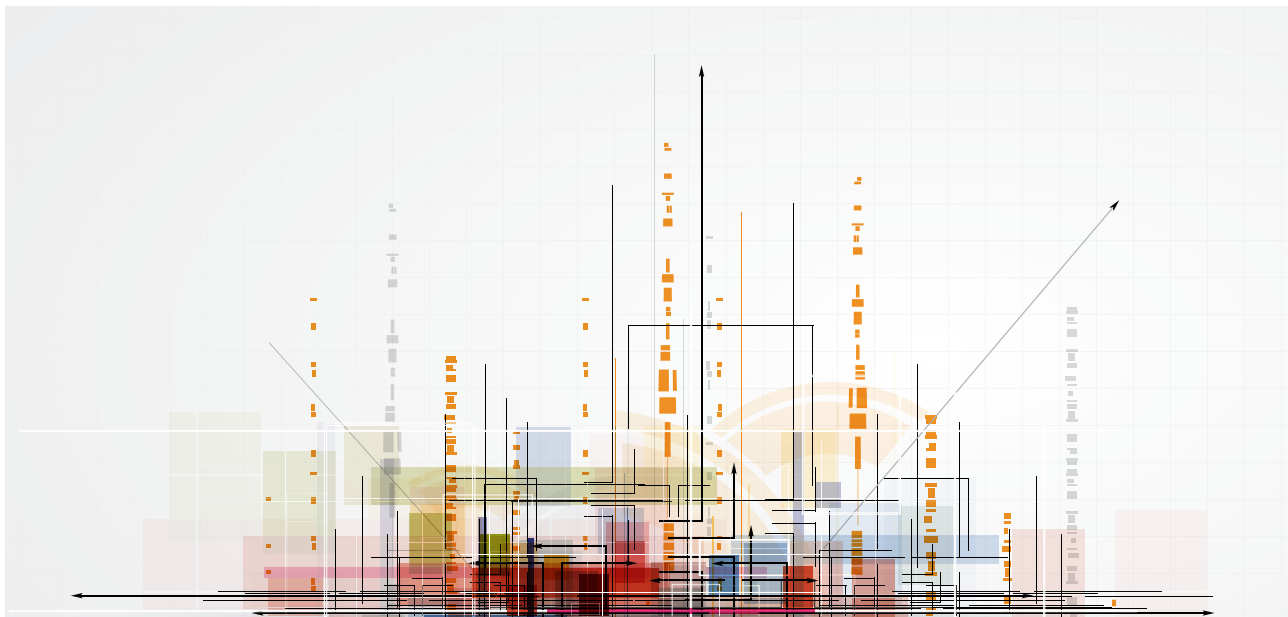


*Mirem de nou cap a **Barcelona**, queda molt per narrar, potser la nostra memòria no pot fer-ho ara, però també estan en ella hotels com El Plaza, el Catalonia o el Hilton, el Gran Teatre del Liceu, els túnels de la Ronda Litoral i també els de Vallvidrera, les noves facultats de Geografia i Història i Filosofia, el pavelló de la República, l'Hospital de Sant Pau, les Llars Mundet, la Facultat de Medicina a l'Hospital Clínic, el Palau de les Heures i també el propi Ajuntament de Barcelona. Llocs on hem pogut entregar el nostre coneixement i, amb ell, també la nostra emoció.*

Fragment del *Relat ebegroup*, localitzat a www.ebegrup.net

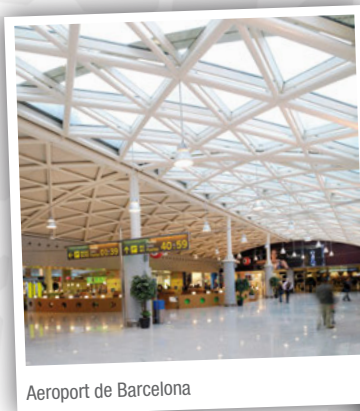
TIC, Mobilitat, Energies renovables, Eficiència energètica, Equipaments públics, Nous formats de cooperació, Capital humà.

- Telefonia mòbil i fixa, TV per satèl·lit, xarxes informàtiques de fibra òptica, comerç electrònic i serveis d'Internet.
- Smart grids: gestió d'informació entre usuaris i sistemes d'informació ciutadana.
- Disseny, implantació i gestió de sistemes d'eficiència energètica.
- Gestió de sistemes intel·ligents d'enllumenat públic.
- Vehicle elèctric.
- Xarxes de sensors sense fils per controlar els nivells de pol·lució de l'aire, els nivells de radiacions, els nivells d'il·luminació, l'estat de la pol·lució sonora, el trànsit als carrers i els estacionaments.
- Energies renovables per la producció d'electricitat, calefacció i climatització.
- Equipaments per les edificacions d'oficines i de residències en els que preval l'eficiència i l'ús prudent dels recursos naturals no renovables.





Port de Barcelona



Aeroport de Barcelona



Universitat de Barcelona

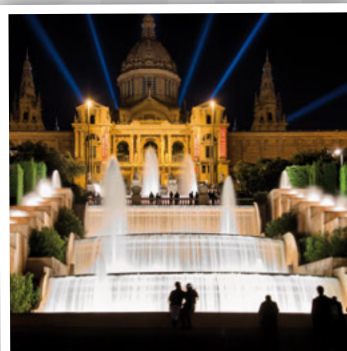


Palau Sant Jordi

Confiem en la nostra capacitat perquè confiem en la capacitat de totes les persones que saben que el seu coneixement només serveix si és lliurat amb respecte, humilitat i amor pel que fan.



Parc Científic de Barcelona



Fonts de Montjuïc



Estadi Olímpic de Montjuïc



www.ebegroup.net